

# ACTOS PROFISSIONAIS



GIPE

Gabinete de Inovação Pedagógica

Cooptécnica Gustave  
Eiffel, CRL  
Venda Nova, Amadora  
214 996 440  
910 532 379  
Março, 2010

# GESTÃO DE EQUIPAMENTOS INFORMÁTICOS

COMPETÊNCIAS		GRELHA DE ACTOS PROFISSIONAIS	
		<i>Técnico de Gestão de Equipamentos Informáticos – Nível 3</i>	
COMUNICAR ASSEGURAR A QUALIDADE	INVESTIGAR (Enunciar, Experimentar)	<b>I – Fase de Projecto</b>	
		<b>I - 1. Redes De Informática Para Pequenas Empresas (Um Servidor)</b>	
		1.1. Definir	✓
		1.1.1. Características dos computadores	✓
		1.1.2. Características do servidor	✓
		1.2. Seleccionar	✓
		1.2.1. <i>Switches</i> com base nas suas características	✓
		1.2.2. <i>Routers</i> com base nas suas características	✓
		1.2.3. Impressoras com base nas suas características	✓
		<b>I - 2. Cópias de segurança (backups)</b>	
	2.1. Definir calendário para fazer cópias de segurança	✓	
	2.2. Seleccionar material para fazer cópias de segurança	✓	
	EXECUTAR (Operar, Manter)	<b>II – Fase de Implementação</b>	
		<b>II - 1. Montar Equipamentos Informáticos</b>	✓
		<b>II - 2. Seleccionar componentes</b>	✓
		3. Montar componentes	✓
		4. Colocar sistema em funcionamento	✓
		5. Construir Redes De Sistemas Informáticos	✓
		5.1. Executar cabos de rede	✓
		5.2. Configurar placa de rede	✓
		5.3. Configurar servidor	✓
		<b>II - 6. Instalar</b>	✓
		6.1. Sistemas operativos	✓
		6.2. Aplicações	✓
		6.3. Configurar sistemas operativos	✓
	INSPECCIONAR (Examinar, Fiscalizar)	<b>III – Fase de Testes</b>	
		<b>III – 1. Verificar</b>	
		1.1. Funcionamento do hardware	✓
		1.2. Funcionamento das aplicações	✓
		1.3. Ligações de rede	✓
		1.4. Comunicação com outros dispositivos	✓
		<b>IV – Fase de Manutenção</b>	
		1. Analisar estado dos equipamentos informáticos	✓
2. Efectuar cópias de segurança		✓	
3. Remover vírus		✓	
<b>V - Fase de Reparação</b>			
1. Detectar componente(s) avariado(s)	✓		
2. Identificar tipo de problema (físico ou lógico)	✓		
3. Efectuar soldaduras	✓		
COMUNICAR (Explicar)	<b>VI - Apoio ao cliente</b>		
	<b>VI - 1. Explicar</b>		
	1.1. Funcionamento do computador	✓	
	1.2. Funcionamento do sistema operativo na óptica do utilizador	✓	
	1.3. Funcionamento de aplicações informáticas	✓	
	<b>VII – Documentação</b>		
	VII - 1. Elaborar relatórios técnicos	✓	
VII - 2. Analisar e interpretar manuais	✓		

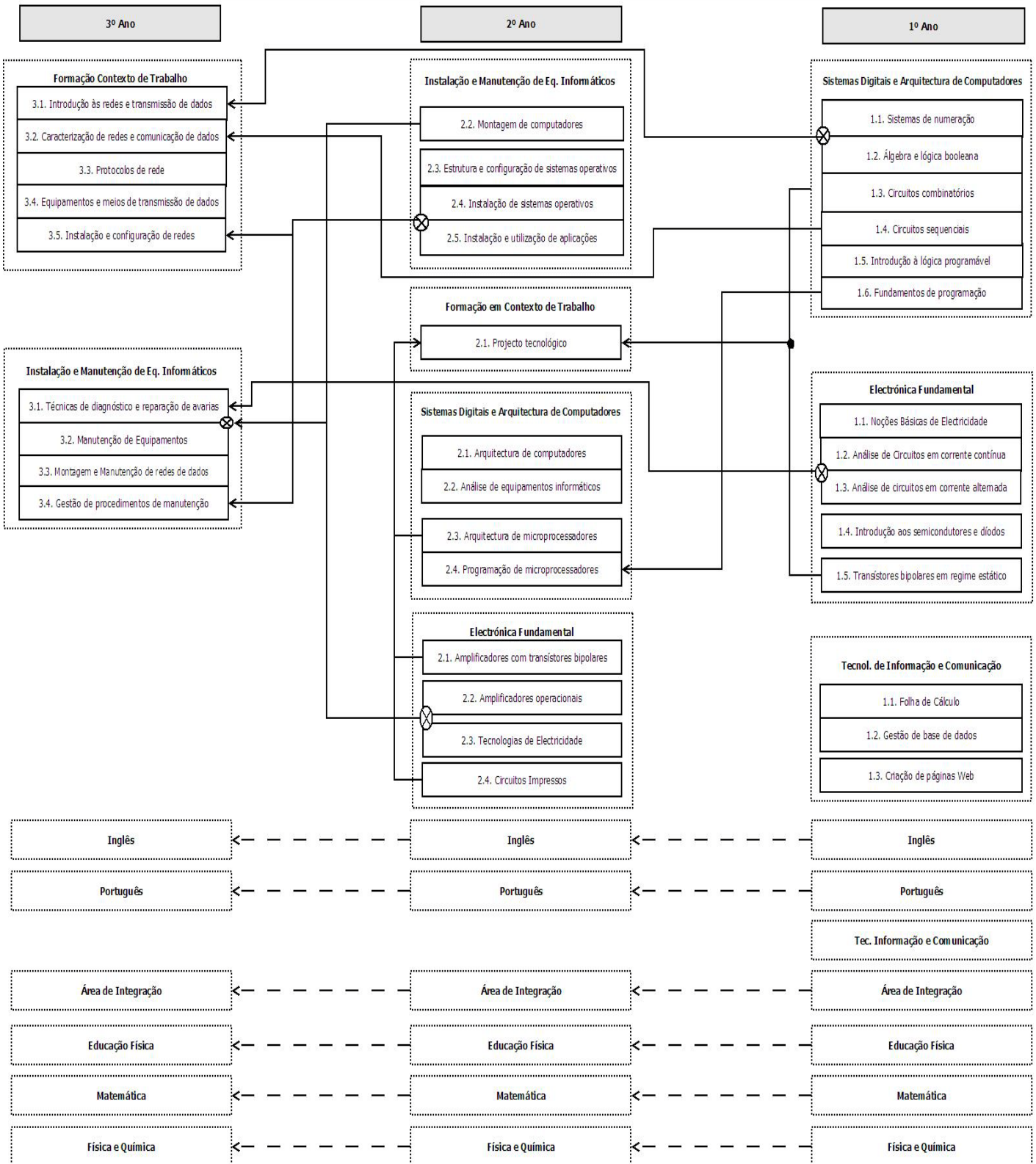
GRELHA DE EVIDÊNCIAS – Gestão de Equipamentos Informáticos - Nível 3		
ACTOS PROFISSIONAIS	Estrutura Curricular/Módulos	%
<b>I - Fase de Projecto</b>		
<b>1. Redes de informática para pequenas empresas (um servidor)</b>		
<b>1.1. Definir</b>		
1.1.1. Características dos computadores	<b>Sistemas Digitais e Arquitectura de Computadores</b>	
	2.1. Arquitectura de computadores	60
	2.3. Arquitectura de microprocessadores	40
	<b>Instalação e Manutenção de Equipamentos Informáticos</b>	
	2.2. Montagem de computadores	30
1.1.2. Características do servidor	2.3. Estrutura e configuração de sistemas operativos	10
	<b>Comunicação de Dados</b>	
	3.5. Instalação e configuração de redes	20
<b>1.2. Seleccionar</b>		
1.2.1. Switches com base nas suas características	<b>Comunicação de Dados</b>	
	3.2. Caracterização de redes de dados	20
	3.3. Protocolos de rede	10
	3.4. Equipamentos e meios de transmissão de dados	20
1.2.2. Routers com base nas suas características	<b>Comunicação de Dados</b>	
	3.1. Introdução às redes e transmissão de dados	30
	3.2. Caracterização de redes de dados	20
	3.3. Protocolos de rede	10
1.2.3. Seleccionar impressoras com base nas suas características	3.4. Equipamentos e meios de transmissão de dados	20
	<b>Sistemas Digitais e Arquitectura de Computadores</b>	
	2.2. Análise de equipamentos informáticos	10
	<b>Instalação e Manutenção de Equipamentos Informáticos</b>	
	3.1. Técnicas de diagnóstico e reparação de avarias	10
	3.2. Manutenção de Equipamentos	10
	<b>Comunicação de Dados</b>	
	3.5. Instalação e configuração de redes	10
<b>2. Cópias de segurança (Backups)</b>		
2.1. Definir calendário para fazer cópias de segurança	<b>Instalação e Manutenção de Equipamentos Informáticos</b>	
	3.2. Manutenção de Equipamentos	10
	3.4. Gestão de procedimentos de manutenção	10
	<b>Comunicação de Dados</b>	
	3.5. Instalação e configuração de redes	10
2.2. Seleccionar material para fazer cópias de segurança	<b>Instalação e Manutenção de Equipamentos Informáticos</b>	
	3.2. Manutenção de Equipamentos	10
	3.4. Gestão de procedimentos de manutenção	10
	<b>Comunicação de Dados</b>	
	3.5. Instalação e configuração de redes	10
<b>II - Fase de Implementação</b>		
1. Montar Equipamentos Informáticos	<b>Instalação e Manutenção de Equipamentos Informáticos</b>	
	3.2. Manutenção de Equipamentos	50
	3.3. Montagem e manutenção de redes de dados	40
	<b>Comunicação de Dados</b>	
	3.5. Instalação e configuração de redes	20
2. Seleccionar componentes	<b>Sistemas Digitais e Arquitectura de Computadores</b>	
	2.1. Arquitectura de computadores	50
	2.2. Análise de equipamentos informáticos	60
	<b>Instalação e Manutenção de Equipamentos Informáticos</b>	
	2.2. Montagem de computadores	90
	2.4. Instalação de sistemas operativos	40
	2.5. Instalação e utilização de aplicações	20
<b>Comunicação de Dados</b>		
	3.1. Introdução às redes e transmissão de dados	10
3. Montar componentes	<b>Sistemas Digitais e Arquitectura de Computadores</b>	
	2.1. Arquitectura de computadores	20
	2.2. Análise de equipamentos informáticos	10
	<b>Instalação e Manutenção de Equipamentos Informáticos</b>	
	2.2. Montagem de computadores	90
	3.1. Técnicas de diagnóstico e reparação de avarias	70
4. Colocar sistema em funcionamento	<b>Sistemas Digitais e Arquitectura de Computadores</b>	
	2.2. Análise de equipamentos informáticos	30
	<b>Instalação e Manutenção de Equipamentos Informáticos</b>	
	2.4. Instalação de sistemas operativos	90
	2.5. Instalação e utilização de aplicações	90
<b>Comunicação de Dados</b>		
	3.5. Instalação e configuração de redes	70
<b>5. Construir redes de sistemas informáticos</b>		
5.1. Executar cabos de rede	<b>Electrónica Fundamental</b>	
	1.1. Noções básicas de electricidade	10
	1.3. Análise de circuitos em corrente alternada	10
	<b>Instalação e Manutenção de Equipamentos Informáticos</b>	
	3.3. Montagem e manutenção de redes de dados	10
<b>Comunicação de Dados</b>		

	3.4. Equipamentos e meios de transmissão de dados	10
	3.5. Instalação e configuração de redes	10
5.2. Configurar placa de rede	<b>Instalação e Manutenção de Equipamentos Informáticos</b>	
	2.4. Instalação de sistemas operativos	10
	2.5. Instalação e utilização de aplicações	10
	3.3. Montagem e manutenção de redes de dados	10
	<b>Comunicação de Dados</b>	
	3.1. Introdução às redes e transmissão	10
5.3. Configurar servidor	<b>Comunicação de Dados</b>	
	3.5. Instalação e configuração de redes	40
<b>6. Instalar</b>		
6.1. Sistemas Operativos	<b>Instalação e Manutenção de Equipamentos Informáticos</b>	
	2.4. Instalação de sistemas operativos	100
6.2. Aplicações	<b>Instalação e Manutenção de Equipamentos Informáticos</b>	
	2.5. Instalação e utilização de aplicações	100
6.3. Configurar Sistemas Operativos	<b>Instalação e Manutenção de Equipamentos Informáticos</b>	
	2.4. Instalação de sistemas operativos	90
	2.5. Instalação e utilização de aplicações	80
	3.2. Manutenção de Equipamentos	50
<b>III – Fase de Teste</b>		
<b>1. Verificar</b>		
1.1. Funcionamento do <i>Hardware</i>	<b>Sistemas Digitais e Arquitectura de Computadores</b>	
	2.1. Arquitectura de computadores	90
	2.2. Análise de equipamentos informáticos	90
	<b>Electrónica Fundamental</b>	
	1.1. Noções básicas de electricidade	20
	<b>Instalação e Manutenção de Equipamentos Informáticos</b>	
1.2. Funcionamento de Aplicações	<b>Instalação e Manutenção de Equipamentos Informáticos</b>	
	2.5. Instalação e utilização de aplicações	100
1.3. Ligações de rede	<b>Electrónica Fundamental</b>	
	1.1. Noções básicas de electricidade	10
	1.3. Análise de circuitos em corrente alternada	10
	<b>Instalação e Manutenção de Equipamentos Informáticos</b>	
	3.3. Montagem e manutenção de redes de dados	10
	<b>Comunicação de Dados</b>	
	3.3. Protocolos de rede	20
3.4. Equipamentos e meios de transmissão de dados	50	
3.5. Instalação e configuração de redes	30	
1.4. Comunicação com outros dispositivos	<b>Electrónica Fundamental</b>	
	1.1. Noções Básicas de Electricidade	10
	1.3. Análise de circuitos em corrente alternada	10
	<b>Instalação e Manutenção de Equipamentos Informáticos</b>	
	3.1. Técnicas de diagnóstico e reparação de avarias	20
	3.2. Manutenção de Equipamentos	20
	3.3. Montagem e Manutenção de redes de dados	50
	<b>Comunicação de Dados</b>	
	3.1. Introdução às redes e transmissões de dados	20
	3.3. Protocolos de rede	20
3.4. Equipamentos e meios de transmissão de dados	20	
3.5. Instalação e configuração de redes	20	
<b>IV – Fase de Manutenção</b>		
1. Analisar estado dos equipamentos informáticos	<b>Instalação e Manutenção de Equipamentos Informáticos</b>	
	2.2. Montagem de computadores	80
	3.1. Técnicas de diagnóstico e reparação de avarias	100
	3.2. Manutenção de Equipamentos	100
	<b>Comunicação de Dados</b>	
	3.4. Equipamentos e meios de transmissão de dados	60
3.5. Instalação e configuração de redes	40	
2. Efectuar cópias de segurança	<b>Instalação e Manutenção de Equipamentos Informáticos</b>	
	3.2. Manutenção de Equipamentos	10
	<b>Comunicação de dados</b>	
3.5. Instalação e configuração de redes	10	
3. Remover vírus	<b>Instalação e Manutenção de Equipamentos Informáticos</b>	
	2.3. Estrutura e configuração de sistemas operativos	10
	3.1. Técnicas de diagnóstico e reparação de avarias	20
	3.2. Manutenção de Equipamentos	20
<b>V – Fase de Reparação</b>		
1. Detectar componente(s) avariado(s)	<b>Sistemas Digitais e Arquitectura de Computadores</b>	
	2.1. Arquitectura de computadores	10
	2.2. Análise de equipamentos informáticos	10
	<b>Instalação e Manutenção de Equipamentos Informáticos</b>	
	2.2. Montagem de computadores	20
	2.5. Instalação e utilização de aplicações	10
3.1. Técnicas de diagnóstico e reparação de avarias	100	

	<b>Comunicação de dados</b>	
	3.4. Equipamentos e meios de transmissão de dados	20
<b>2. Identificar tipo de problema (físico ou lógico)</b>	<b>Sistemas Digitais e Arquitectura de Computadores</b>	
	2.1. Arquitectura de computadores	10
	2.2. Análise de equipamentos informáticos	10
	<b>Electrónica Fundamental</b>	
	1.1. Noções Básicas de Electricidade	10
	1.3. Análise de circuitos em corrente alternada	10
	<b>Instalação e Manutenção de Equipamentos Informáticos</b>	
	2.2. Montagem de computadores	30
	2.5. Instalação e utilização de aplicações	10
	3.1. Técnicas de diagnóstico e reparação de avarias	80
	<b>Comunicação de dados</b>	
	3.4. Equipamentos e meios de transmissão de dados	70
<b>3. Efectuar soldaduras</b>	<b>Electrónica Fundamental</b>	
	1.1. Noções Básicas de Electricidade	20
	2.4. Circuitos impressos	40
	<b>Formação em contexto de trabalho</b>	
	2.1. Projecto Tecnológico	10
	<b>Instalação e Manutenção de Equipamentos Informáticos</b>	
	3.1. Técnicas de diagnóstico e reparação de avarias	20
<b>VI – Apoio ao cliente</b>		
<b>1. Explicar</b>		
<b>1.1. Funcionamento do computador</b>	<b>Sistemas Digitais e Arquitectura de Computadores</b>	
	2.1. Arquitectura de computadores	40
	2.2. Análise de equipamentos informáticos	40
	<b>Instalação e Manutenção de Equipamentos Informáticos</b>	
	2.2. Montagem de computadores	50
	2.3. Estrutura e configuração de sistemas operativos	40
<b>1.2. Funcionamento do sistema operativo na óptica do utilizador</b>	<b>Instalação e Manutenção de Equipamentos Informáticos</b>	
	2.4. Instalação de sistemas operativos	60
<b>1.3. Funcionamento de aplicações informáticas</b>	<b>Instalação e Manutenção de Equipamentos Informáticos</b>	
	2.4. Instalação de sistemas operativos	50
	2.5. Instalação e utilização de aplicações	60
<b>VII – Documentação</b>		
<b>VII – 1. Elaborar relatórios técnicos</b>	<b>Português</b>	60
	<b>Inglês</b>	40
<b>VII – 2. Analisar e interpretar manuais</b>	<b>Português</b>	20
	<b>Inglês</b>	60
	<b>Sistemas Digitais e Arquitectura de Computadores</b>	10
	<b>Instalação e Manutenção de Equipamentos Informáticos</b>	10
	<b>Comunicação de Dados</b>	10

### Hierarquia Curricular

#### Curso de Técnico de Gestão de Equipamentos Informáticos - Nível III



● Ponto de intersecção com ligação

⊗ Ligação referente a dois módulos